

ER EC Ventilatoren

für die dezentrale Entlüftung gem. DIN 18017-3 / DIN 1946-6



Abluftsystem mit Einzellüftungsgeräten für den Neubau von Mehrfamilienhäusern, Heimen, Hotels.

FUNKTIONSWEISE

Abluft

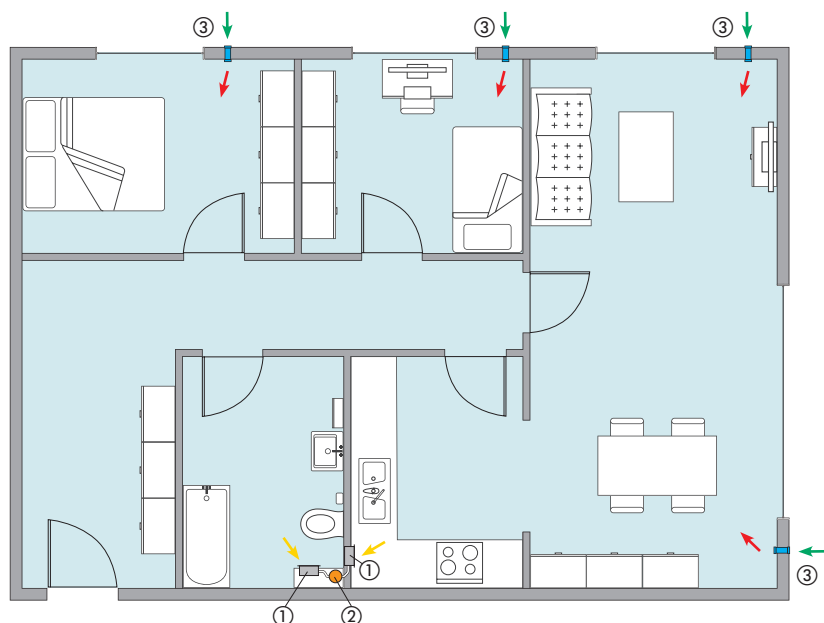
- Einzelentlüftungsgeräte in Bädern, WCs, Küchen
- Fortluftführung über gemeinsame Fortluftleitung für mehrere Wohnungen
- Brandschutz in der Fortluftleitung über BS-Schotts in den Geschossdecken

Zuluft

- Nachströmung von Außenluft über Außenluftdurchlässe in den Aufenthaltsräumen (Wohnräumen)

MAICO Highlights

- Entlüftungsgeräte mit energiesparendem EC-Motor
- Ein universeller Ventilatoreinsatz
- Nur vier verschiedene Abdeckungen mit integrierter Steuerung für
 - 5 Lüfterstufen
 - einstellbare Nachlauf- und Intervallzeiten
 - Feuchte- oder Bewegungssensor
- Elegante, besonders schallgedämmte ALDs



Für Ablufträume

- ① Ventilatoreinsatz ER EC mit Unterputzgehäuse ER GH Abdeckung ER-AK Abdeckung ER-AH
Optional:
Ventilatoreinsatz ER EC mit Unterputzgehäuse ER GH AP Abdeckung ER-AK bzw. ER-AH
- ② Zentrale Abluftleitung

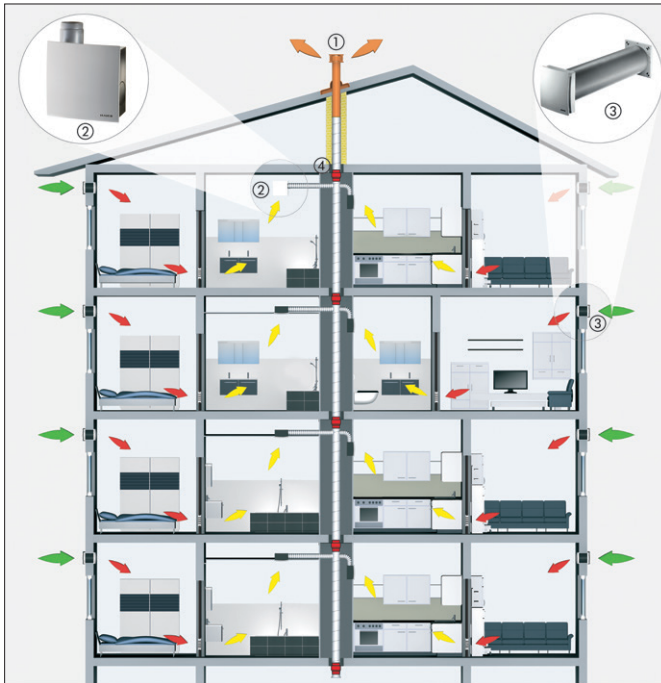
Für Zulufräume

- ③ Außenluftdurchlässe ALD

■ Zuluft ■ Abluft ■ Außenluft ■ Fortluft

ER EC Ventilatoren

für die dezentrale Entlüftung gem. DIN 18017-3 / DIN 1946-6



- ① Dachpfanne DP + Dachdurchführung mit Haube DF
- ② Einzelentlüftungsgerät ER EC mit Gehäuse ER-GH und Abdeckung ER-AK bzw. ER-AH
- ③ Außenluftdurchlass ALD
- ④ Deckenschött TS 18

■ Zuluft ■ Abluft ■ Außenluft ■ Fortluft

MATERIAL JE WOHNHEINHEIT (Beispiel 3-Zimmer Wohnung)

VENTILATOREINSATZ FÜR KÜCHE UND BADEZIMMER	ART.-NR.	INHALT/ANZAHL
Einrohrentlüftungsgerät ER EC	0084.0360	2

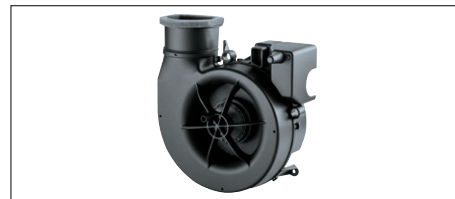
ABDECKUNG MIT STEUERUNG	ART.-NR.	INHALT/ANZAHL
Abdeckung ER-AK mit Komfortsteuerung für Küche	0084.0362	1
Abdeckung ER-AH mit Feuchtesteuerung für Bad	0084.0363	1

UNTERPUTZGEHÄUSE FÜR ER EC	ART.-NR.	INHALT/ANZAHL
Unterputzgehäuse ER GH	0084.0350	2

Optional

AUFPUTZGEHÄUSE FÜR ER EC	ART.-NR.	INHALT/ANZAHL
Aufputzgehäuse ER GH AP	0084.0352	2

EINZELKOMPONENTEN FÜR AUSSEN- BZW. ZULUFT	ART.-NR.	INHALT/ANZAHL
Außenluftdurchlass ALD 160 zur passiven Luftnachführung	0152.0069	4



CENTRO –

Zentrale Lüftung von Bädern und WCs gem. DIN 18017-3 / DIN 1946-6



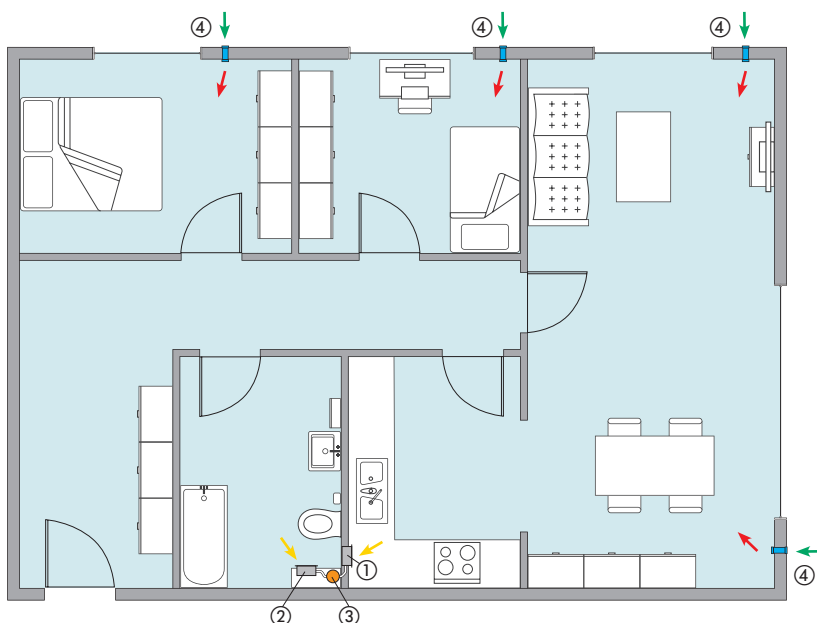
Energiesparendes Zentrallüftungssystem mit zentralem Dachventilator gem. DIN 18017-3

FUNKTIONSWEISE

- Gemeinsamer Dachventilator für alle Wohnungen
- Abluftelemente für Grund- und Bedarfslüftung in Bädern + WCs
- Schaltung Bedarfslüftung über Lichtschalter oder Feuchtesensor im Abluftelement
- Nachströmung von Außenluft über Außenluftdurchlässe in den Wohnungen

MAICO Highlights

- Energiesparender EC-Dachventilator mit integrierter Druckkonstanz-Steuerung
- Formschöne Abluftelemente zur Unter- oder Aufputzmontage; umschaltbar von Grund- auf Bedarfslüftung, optional feuchtegesteuert
- Einfachste Einregulierung der Anlage ohne Messinstrumente, ohne PC
- Keine Telefoneschalldämpfer erforderlich, Kaltrauchsperrn integriert
- Formschöne, besonders schallgedämmte ALDs



LÜFTUNGSKOMPONENTEN JE WOHNHEINHEIT

Für Ablufträume:

- ① Abluftelemente CENTRO-E in UP-Gehäuse ER-UP/G
- ② Abluftelemente CENTRO-H in UP-Gehäuse ER-UP/G
- ③ Zentrale Abluftleitung

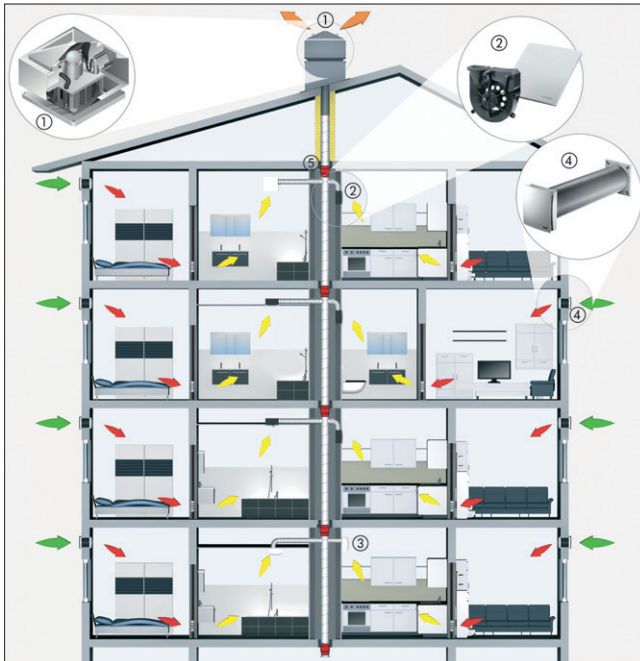
Für Zulufräume

- ④ Außenluftdurchlässe ALD für Zulufräume

■ Zuluft ■ Abluft ■ Außenluft ■ Fortluft

CENTRO –

Zentrale Lüftung von Bädern und WCs gem. DIN 18017-3 / DIN 1946-6



- ① Radial-Dachventilator MDR-PG 18 mit EC-Motor und integrierter Regelung
- ② Abluftelement Centro in UP-Gehäuse ER-UP/G
- ③ Abluftelement Centro in AP-Ausführung
- ④ Außenluftdurchlass ALD
- ⑤ Deckenschott TS 18

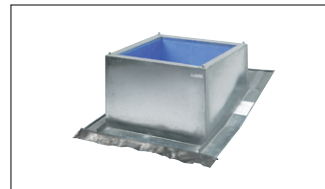
■ Zuluft ■ Abluft ■ Außenluft ■ Fortluft

MATERIAL FÜR ALLE ANGESCHLOSSENEN WOHN-EINHEITEN GEMEINSAM

RADIAL-DACHVENTILATOR (FÜR 4 WOHN-EINHEITEN)	ART.-NR.	INHALT/ ANZAHL
Radial-Dachventilator MDR-PG 18 mit Regelung	0087.0031	1



DACHSOCKEL FÜR SCHRÄGDÄCHER	ART.-NR.	INHALT/ ANZAHL
Schrägdachsockel für Ziegeldächer SDS 22	0093.1028	1



MATERIAL JE WOHN-EINHEIT (Beispiel 3-Zimmer Wohnung)

ABLUFTELEMENT FÜR KÜCHE UND BADEZIMMER	ART.-NR.	INHALT/ ANZAHL
CENTRO-E (2stufig)	0084.0183	1
CENTRO-H (2stufig, feuchtgesteuert)	0084.0187	1



UNTERPUTZGEHÄUSE FÜR CENTRO	ART.-NR.	INHALT/ ANZAHL
Unterputzgehäuse ER-UP/G	0093.0995	2



EINZELKOMPONENTEN FÜR AUSSEN- BZW. ZULUFT	ART.-NR.	INHALT/ ANZAHL
Außenluftdurchlass ALD 160 zur passiven Luftnachführung	0152.0069	4



MAICOsmart

Dezentrale Lüftung von Wohnungen gem. DIN 1946-6 mit Funksteuerung



MAICO
smart



Wibutler  enocean

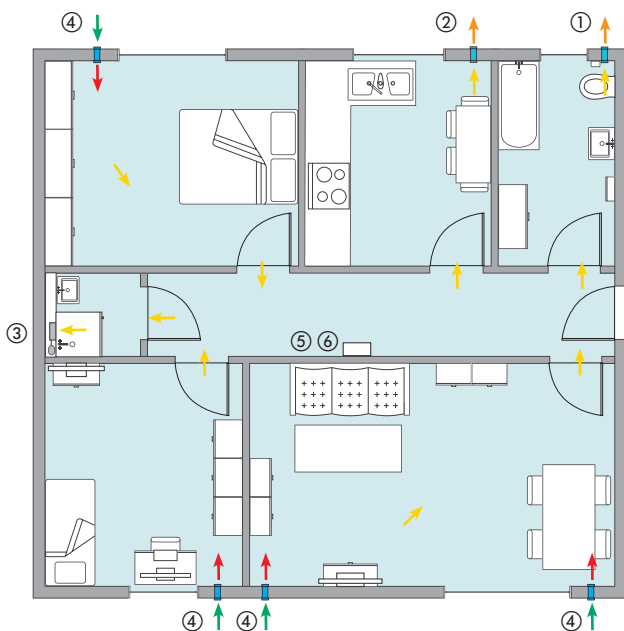
Funkbasiertes Lüftungssystem aus Abluftventilatoren und Außenluftdurchlässen gem. DIN 1946-6

FUNKTIONSWEISE

- Abluftventilatoren in Bad, Küche, WC
- Nachströmung von Außenluft über Außenluftdurchlässe in den Wohnräumen
- 3–4 stufige Regelung des Lüftungssystems gem. DIN 1946-6 (Feuchteschutzlüftung, reduzierte Lüftung, Nenn- und Intensivlüftung) mit Funksteuerung RLS RC

MAICO Highlights

- Gemeinsame Funksteuerung der Abluftventilatoren in den Lüftungsstufen gem. DIN 1946-6
- Raumweise zusätzliche bedarfsgerechte Stufenschaltung über zusätzliche Funkschalter oder integrierte Feuchtesteuerung möglich
- Einbindung von Lüftungsgeräten gem. DIN 18017-3 für fensterlose Räume möglich



Wibutler | Smart Home fähige Lüftung

- ① Abluftventilator ECA 100 ipro RCH mit Funkempfänger und Feuchtesteuerung
- ② Abluftventilator ECA 100 ipro RC mit Funkempfänger
- ③ Einrohrentlüftungsgerät ER 100 RC mit Funkempfänger für Anlagen gem. DIN 18017-3
- ④ Außenluftdurchlass ALD
- ⑤ Funksteuerung RLS RC gemeinsam für alle Abluftventilatoren der Wohnung
- ⑥ Optional zusätzlicher Funkschalter DS RC für einzelne Abluftventilatoren

■ Zuluft ■ Abluft ■ Außenluft ■ Fortluft

MAICOsmart

Dezentrale Lüftung von Wohnungen gem. DIN 1946-6 mit Funksteuerung

MATERIAL JE WOHNHEINHEIT (Beispiel)

ABLUFTVENTILATOR	ART.-NR.	INHALT/ ANZAHL
Abluftventilator ECA 100 ipro RCH mit Funkempfänger und Feuchtesteuerung	0084.0211	1
Abluftventilator ECA 100 ipro RC mit Funkempfänger	0084.0210	1
WANDHÜLSE	ART.-NR.	INHALT/ ANZAHL
Ø 100 mm Wandhülse, ausziehbar, WH 100	0059.1030	2
AUSSENGITTER	ART.-NR.	INHALT/ ANZAHL
Aussengitter SG 100	0059.1054	2
ABLUFTVENTILATOR FÜR ANLAGEN GEMÄSS 18017-3	ART.-NR.	INHALT/ ANZAHL
Einrohrentlüftungsgerät ER 100 RC mit Funkempfänger	0084.0129	1
UNTERPUTZGEHÄUSE	ART.-NR.	INHALT/ ANZAHL
Unterputzgehäuse ER-UP/G	0093.0995	1
EINZELKOMPONENTEN FÜR AUSSEN- UND FORTLUFT	ART.-NR.	INHALT/ ANZAHL
Außenluftdurchlass ALD 160 zur passiven Luftnachführung	0152.0069	4
RAUMLUFTSTEUERUNG	ART.-NR.	INHALT/ ANZAHL
Funksteuerung RLS RC gemeinsam für alle Abluftventilatoren	0157.0849	1
Optional: zusätzlicher Funkschalter DS RC für einzelne Abluftventilatoren	0057.0832	optional



Smart Home mit wibutler

Das funkgesteuerte Lüftungssystem lässt sich optional mit dem digitalen Diensthilfen „wibutler“ intelligent in ein Smart-Netzwerk einbinden und per App steuern.

Die wichtigsten Vorteile im Überblick:

- Verknüpfung unterschiedlichster Produkte über den zentralen Smartserver
- Steuerung, Kontrolle und Auswertung mehrerer Geräte über eine App
- Drei verschiedene Benutzerkonten verfügbar, für Bewohner, Administrator und externer Verwalter
- Lüftungsanlagen können so zielgruppengerecht und praktisch überprüft, eingestellt sowie gewartet werden
- Kein Programmieraufwand für Handwerker

